



fasadna stakla sa specijalnim filmom

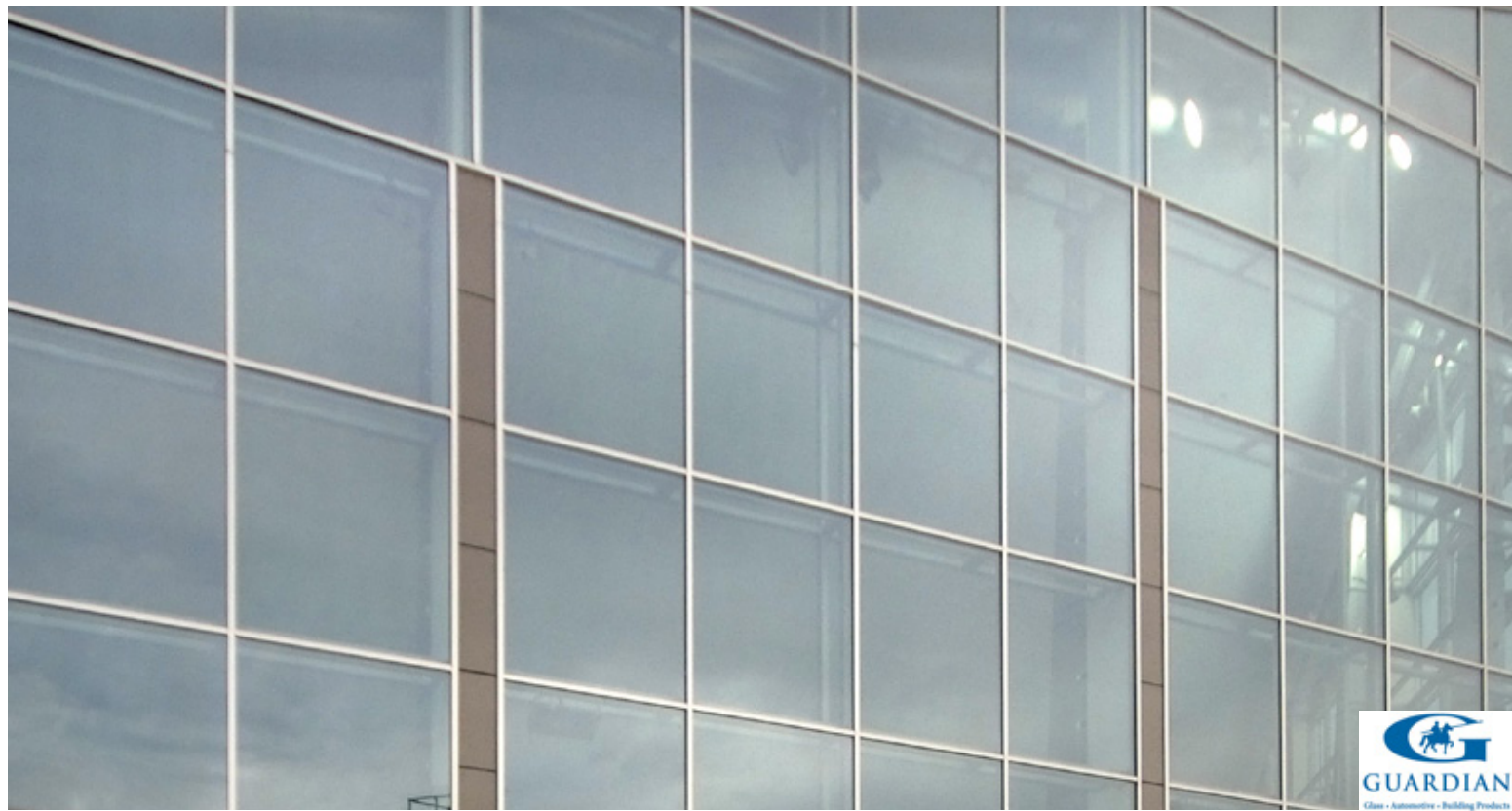


Kako bi se obezbedio vrhunski kvalitet krajnjeg proizvoda koriste se najkvalitetnija fasadna stakla svetskih proizvođača **GUARDIAN** i **AGC**. Posedovanje **DOW CORNING** sertifikata za silikone, **HEAT-SHOCK TEST** mašine omogućuju izradu i montažu termoizolacionih stakala vrhunskog kvaliteta sa mogućnošću postizanja **U-faktora do 0.6 W/m²K**..



NAPOMENA: Specifikacije **GUARDIAN** i **AGC** fasadnih stakala predstavljaju generalne preporuke proizvođača.
Za više informacija kontaktirajte nas na:

t/f: +381 11 2686 061 / +381 11 2686 242
e: info@konkav-konveks.com



specifikacija GUARDIAN fasadnih stakala

| Proizvod | Staklena podloga | Boja | Vidljivi svetlosni spektar | | | | Solarna energija | | | Solarni faktor (g) EN 410 [%] | Koeff. senke gEN/0.87 | U-koeffcijent | | Termička obrada | Savijanje | Skidanje filma po ivici | Emaljiranje |
|----------|------------------|------|----------------------------|-----------------------|-----------------------|--------------------------------|--------------------------|-----------------------|----------------|-------------------------------|-----------------------|--------------------------|------------------|-----------------|-----------|-------------------------|-------------|
| | | | Transmisija [%] | Refleksija spolja [%] | Refleksija unutra [%] | Indeks Reprodukcijske boja [%] | Direktna transmisija [%] | Refleksija spolja [%] | Apsorpcija [%] | | | Vazduh (krypton) [W/m2K] | Argon 90% [W/m2] | | | | |

ClimaGuard Termoizolaciona stakla

Dvostruko termoizolaciono staklo (4+16+4) film na poziciji #3

| | | | 81 | 12 | 12 | 99 | 59 | 25 | 16 | 67 | 0.77 | 1.4 | 1.2 | Ne | Ne | Da | Ne |
|--------------------------|-------------|---------|----|----|----|----|----|----|----|----|------|-----|-----|------------|------------|-----|----|
| N3 | Extra Clear | neutral | 81 | 12 | 12 | 99 | 59 | 25 | 16 | 67 | 0.77 | 1.4 | 1.2 | Ne | Ne | Da | Ne |
| N | Extra Clear | neutral | 80 | 12 | 12 | 98 | 58 | 26 | 16 | 66 | 0.76 | 1.4 | 1.2 | TO-Verzija | Ne | Da | Ne |
| PREMIUM | Extra Clear | neutral | 80 | 12 | 12 | 97 | 55 | 29 | 16 | 63 | 0.72 | 1.4 | 1.1 | TO-Verzija | No | Da | Ne |
| D | Extra Clear | neutral | 74 | 13 | 12 | 97 | 57 | 21 | 22 | 70 | 0.80 | 1.6 | 1.4 | TO-Verzija | TO-Verzija | Ne* | Da |
| 1.0 | Extra Clear | neutral | 70 | 20 | 23 | 98 | 45 | 38 | 17 | 53 | 0.61 | 1.3 | 1.0 | Ne | Ne | Da | Ne |
| SOLAR (film pozicija #2) | Extra Clear | neutral | 66 | 26 | 24 | 96 | 40 | 43 | 17 | 42 | 0.48 | 1.3 | 1.0 | Ne | Ne | Da | Ne |

Trostruko termoizolaciono staklo (4+12+4+12+4) film na poziciji #2 + #5

| | | | 72 | 15 | 15 | 98 | 47 | 29 | 24 | 54 | 0.62 | (0.5) | 0.7 | Ne | Ne | Da | Ne |
|---------|-------------|---------|----|----|----|----|----|----|----|----|------|-------|-----|------------|----|----|----|
| N3 | Extra Clear | neutral | 72 | 15 | 15 | 98 | 47 | 29 | 24 | 54 | 0.62 | (0.5) | 0.7 | Ne | Ne | Da | Ne |
| PREMIUM | Extra Clear | neutral | 71 | 15 | 15 | 96 | 42 | 32 | 26 | 49 | 0.56 | (0.5) | 0.7 | TO-Verzija | Ne | Da | Ne |
| 1.0 | Extra Clear | neutral | 55 | 30 | 30 | 96 | 30 | 46 | 24 | 37 | 0.42 | (0.4) | 0.7 | Ne | Ne | Da | Ne |

SunGuard Solarna kontrola + Termoizolaciona stakla

Dvostruko termoizolaciono staklo (4+16+4) film na poziciji #3

| | | | 70 | 11 | 12 | 97 | 39 | 34 | 28 | 41 | 0.47 | 1.4 | 1.1 | TO-Verzija | TO-Verzija* | Da | Ne |
|---------------------|-------------|---------|----|----|----|----|----|----|----|----|------|-----|-----|------------|--------------|----|----|
| SUPER NEUTRAL 70/41 | Extra Clear | neutral | 70 | 11 | 12 | 97 | 39 | 34 | 28 | 41 | 0.47 | 1.4 | 1.1 | TO-Verzija | TO-Verzija* | Da | Ne |
| SUPER NEUTRAL 70/37 | Extra Clear | neutral | 70 | 11 | 12 | 93 | 35 | 39 | 26 | 37 | 0.43 | 1.3 | 1.0 | TO-Verzija | TO-Verzija* | Da | Ne |
| SUPER NEUTRAL 70/34 | Extra Clear | neutral | 62 | 15 | 17 | 95 | 32 | 37 | 31 | 34 | 0.39 | 1.3 | 1.0 | TO-Verzija | TO-Verzija* | Da | Ne |
| SUPER NEUTRAL 70/28 | Extra Clear | neutral | 51 | 12 | 23 | 93 | 26 | 37 | 37 | 28 | 0.32 | 1.3 | 1.0 | TO-Verzija | TO-Verzija** | Da | Ne |
| SUPER NEUTRAL 70/23 | Extra Clear | neutral | 40 | 16 | 32 | 92 | 21 | 36 | 43 | 23 | 0.26 | 1.3 | 1.0 | TO-Verzija | TO-Verzija* | Da | Ne |

SunGuard High Performance Solarna kontrola + Termoizolaciona stakla

Svi filmovi su termo obradivi

Dvostruko termoizolaciono staklo (4+16+4) film na poziciji #3

| | | | 62 | 16 | 11 | 96 | 48 | 17 | 35 | 52 | 0.60 | 1.7 | 1.5 | Da | Da | Ne* | Da* |
|--------------------|-------------|--------------|----|----|----|----|----|----|----|----|------|-----|-----|----|----|-----|-----|
| LIGHT BLUE 62/52 | Extra Clear | blue neutral | 62 | 16 | 11 | 96 | 48 | 17 | 35 | 52 | 0.60 | 1.7 | 1.5 | Da | Da | Ne* | Da* |
| NEUTRAL 60/40** | Extra Clear | neutral | 60 | 25 | 20 | 96 | 38 | 35 | 27 | 40 | 0.46 | 1.4 | 1.1 | Da | Da | Ne* | Da* |
| NEUTRAL 52/41 | Extra Clear | neutral blue | 52 | 18 | 10 | 94 | 38 | 21 | 41 | 41 | 0.47 | 1.6 | 1.4 | Da | Da | Ne* | Da* |
| NEUTRAL 50/32 | Extra Clear | neutral | 50 | 23 | 22 | 95 | 29 | 37 | 34 | 32 | 0.37 | 1.4 | 1.1 | Da | Da | Ne* | Da* |
| SILVER 43/31 | Extra Clear | silver | 43 | 32 | 13 | 96 | 29 | 36 | 35 | 31 | 0.36 | 1.4 | 1.2 | Da | Da | Ne* | Da* |
| NEUTRAL 41/33 | Extra Clear | neutral | 41 | 22 | 12 | 92 | 29 | 24 | 47 | 33 | 0.38 | 1.6 | 1.4 | Da | Da | Ne* | Da* |
| ROYAL BLUE 41/29 | Extra Clear | deep blue | 41 | 26 | 32 | 94 | 26 | 27 | 37 | 29 | 0.33 | 1.4 | 1.1 | Da | Da | Ne* | Da* |
| AMBER 41/29 | Extra Clear | light bronze | 41 | 25 | 17 | 87 | 27 | 36 | 37 | 29 | 0.33 | 1.4 | 1.1 | Da | Da | Ne* | Da* |
| BRIGHT GREEN 40/29 | Extra Clear | bright green | 40 | 37 | 24 | 96 | 26 | 24 | 50 | 29 | 0.33 | 1.4 | 1.1 | Da | Da | Ne* | Da* |
| BRONZE 40/27 | Extra Clear | dark bronzt | 40 | 15 | 26 | 90 | 24 | 27 | 49 | 27 | 0.31 | 1.4 | 1.1 | Da | Da | Ne* | Da* |
| SILVER 35/26 | Extra Clear | silver | 35 | 44 | 23 | 98 | 24 | 43 | 33 | 26 | 0.30 | 1.4 | 1.2 | Da | Da | Ne* | Da* |
| GREEN 62/34** | Green | dark green | 62 | 11 | 13 | 94 | 30 | 9 | 61 | 34 | 0.39 | 1.4 | 1.1 | Da | Da | Ne* | Da* |
| GREEN 50/32 | Green | dark green | 50 | 12 | 11 | 89 | 27 | 8 | 65 | 32 | 0.37 | 1.7 | 1.5 | Da | Da | Ne* | Da* |
| GREEN 48/27** | Green | dark green | 48 | 17 | 19 | 89 | 23 | 12 | 65 | 27 | 0.31 | 1.4 | 1.1 | Da | Da | Ne* | Da* |
| GREEN 42/27 | Green | dark green | 42 | 13 | 10 | 87 | 22 | 9 | 69 | 27 | 0.31 | 1.6 | 1.4 | Da | Da | Ne* | Da* |
| GREEN 40/23 | Green | dark green | 40 | 17 | 21 | 89 | 18 | 12 | 70 | 23 | 0.26 | 1.4 | 1.1 | Da | Da | Ne* | Da* |
| GREEN 34/21 | Green | bright green | 34 | 22 | 12 | 89 | 17 | 14 | 69 | 21 | 0.24 | 1.4 | 1.2 | Da | Da | Ne* | Da* |
| GREEN 33/22 | Green | dark green | 33 | 16 | 12 | 85 | 17 | 10 | 73 | 22 | 0.25 | 1.6 | 1.4 | Da | Da | Ne* | Da* |
| AQUAMARINE 33/20 | Green | blue green | 33 | 19 | 32 | 84 | 16 | 12 | 72 | 20 | 0.23 | 1.4 | 1.1 | Da | Da | Ne* | Da* |
| GREEN 28/18 | Green | bright green | 28 | 30 | 23 | 92 | 14 | 17 | 69 | 18 | 0.21 | 1.4 | 1.2 | Da | Da | Ne* | Da* |

| Proizvod | Staklena podloga | Boja | Vidljivi svetlosni spektar | | | | Solarna energija | | | Solarni faktor (g) EN 410 [%] | Kof. senke gEN/0.87 | U-koficijent | | Termička obrada | Savijanje | Skidanje filma po ivici | Emaljiranje |
|----------|------------------|------|----------------------------|-----------------------|-----------------------|--------------------------------|--------------------------|-----------------------|----------------|-------------------------------|---------------------|--------------------------|------------------|-----------------|-----------|-------------------------|-------------|
| | | | Transmisija [%] | Refleksija spolja [%] | Refleksija unutra [%] | Indeks Reprodukcijske boja [%] | Direktna transmisija [%] | Refleksija spolja [%] | Apsorpcija [%] | | | Vazduh (krypton) [W/m2K] | Argon 90% [W/m2] | | | | |

SunGuard Solar Stakla sa solarnom kontrolom

Svi filmovi su termo obradivi

Termoizolaciono staklo (6+16+4) film na poziciji #2

| | | | | | | | | | | | | | | | | | |
|----------------|-------------|--------------|----|----|----|----|----|----|----|----|------|------|-----|----|----|----|-----|
| NEUTRAL 67 | Extra Clear | neutral | 61 | 20 | 21 | 98 | 54 | 16 | 30 | 59 | 0.68 | 2.7 | 2.6 | Da | Da | Ne | Da* |
| LIGHT BLUE 52 | Extra Clear | neutral blue | 47 | 15 | 17 | 94 | 38 | 13 | 49 | 44 | 0.51 | 2.6 | 2.4 | Da | Da | Ne | Da* |
| SILVER GREY 32 | Extra Clear | light grey | 30 | 23 | 21 | 90 | 23 | 20 | 57 | 29 | 0.33 | 2.4 | 2.2 | Da | Da | Ne | Da* |
| ROYAL BLUE 20 | Extra Clear | deep blue | 20 | 18 | 36 | 96 | 17 | 18 | 65 | 23 | 0.26 | 2.2 | 2.0 | Da | Da | Ne | Da* |
| SILVER 20 | Extra Clear | silver | 20 | 35 | 25 | 88 | 15 | 33 | 52 | 20 | 0.23 | 2.2 | 2.1 | Da | Da | Ne | Da* |
| SILVER 08 | Extra Clear | silver | 8 | 43 | 34 | 99 | 7 | 35 | 58 | 12 | 0.14 | 0.20 | 1.8 | Da | Da | Ne | Da* |
| GREEN 54 | Green | dark green | 49 | 15 | 20 | 88 | 28 | 9 | 63 | 36 | 0.41 | 2.7 | 2.6 | Da | Da | Ne | Da* |
| GREEN 42 | Green | dark green | 38 | 11 | 17 | 85 | 21 | 8 | 71 | 29 | 0.33 | 2.6 | 2.4 | Da | Da | Ne | Da* |
| GREEN 26 | Green | dark green | 24 | 16 | 21 | 81 | 13 | 10 | 77 | 21 | 0.24 | 2.4 | 2.2 | Da | Da | Ne | Da* |
| AQUAMARINE 18 | Green | blue green | 16 | 13 | 36 | 86 | 9 | 9 | 82 | 17 | 0.20 | 2.2 | 2.0 | Da | Da | Ne | Da* |
| GREEN 17 | Green | bright green | 16 | 24 | 25 | 79 | 9 | 14 | 77 | 16 | 0.18 | 2.2 | 2.1 | Da | Da | Ne | Da* |
| GREEN 07 | Green | bright green | 7 | 30 | 34 | 89 | 4 | 16 | 80 | 10 | 0.11 | 2.0 | 1.8 | Da | Da | Ne | Da* |

Dvostruko termoizolaciono staklo (6+16+4) film na poziciji #2, ClimaGuard Premium na poziciji #3

| | | | | | | | | | | | | | | | | | |
|----------------|-------------|--------------|----|----|----|----|----|----|----|----|------|-----|-----|----|----|----|-----|
| NEUTRAL 67 | Extra Clear | neutral | 59 | 19 | 17 | 97 | 40 | 23 | 37 | 47 | 0.54 | 1.4 | 1.1 | Da | Da | Ne | Da* |
| LIGHT BLUE 52 | Extra Clear | neutral blue | 46 | 14 | 14 | 94 | 29 | 15 | 56 | 36 | 0.41 | 1.4 | 1.1 | Da | Da | Ne | Da* |
| SILVER GREY 32 | Extra Clear | light grey | 29 | 22 | 18 | 90 | 18 | 21 | 61 | 23 | 0.26 | 1.4 | 1.1 | Da | Da | Ne | Da* |
| ROYAL BLUE 20 | Extra Clear | deep blue | 19 | 18 | 31 | 95 | 13 | 19 | 68 | 18 | 0.21 | 1.4 | 1.1 | Da | Da | Ne | Da* |
| SILVER 20 | Extra Clear | silver | 19 | 34 | 21 | 88 | 1 | 33 | 55 | 17 | 0.20 | 1.4 | 1.1 | Da | Da | Ne | Da* |
| SILVER 08 | Extra Clear | silver | 8 | 43 | 29 | 98 | 6 | 35 | 59 | 9 | 0.10 | 1.4 | 1.1 | Da | Da | Ne | Da* |
| GREEN 54 | Green | dark green | 48 | 14 | 17 | 87 | 23 | 10 | 67 | 29 | 0.23 | 1.4 | 1.1 | Da | Da | Ne | Da* |
| GREEN 42 | Green | dark green | 37 | 11 | 14 | 84 | 18 | 8 | 74 | 23 | 0.26 | 1.4 | 1.1 | Da | Da | Ne | Da* |
| GREEN 26 | Green | dark green | 23 | 16 | 18 | 80 | 11 | 10 | 79 | 16 | 0.18 | 1.4 | 1.1 | Da | Da | Ne | Da* |
| AQUAMARINE 18 | Green | blue green | 16 | 13 | 31 | 85 | 8 | 9 | 83 | 13 | 0.15 | 1.4 | 1.1 | Da | Da | Ne | Da* |
| GREEN 17 | Green | bright green | 15 | 24 | 21 | 79 | 8 | 14 | 78 | 12 | 0.14 | 1.4 | 1.1 | Da | Da | Ne | Da* |
| GREEN 07 | Green | bright green | 6 | 30 | 29 | 88 | 3 | 16 | 81 | 8 | 0.09 | 1.4 | 1.1 | Da | Da | Ne | Da* |

Dvostruko termoizolaciono staklo (6+16+4) film na poziciji #2, ClimaGuard 10 na poziciji #3

| | | | | | | | | | | | | | | | | | |
|----------------|-------------|--------------|----|----|----|----|----|----|----|----|------|-----|-----|----|----|----|-----|
| NEUTRAL 67 | Extra Clear | neutral | 52 | 24 | 28 | 98 | 33 | 28 | 41 | 40 | 0.46 | 1.3 | 1.0 | Da | Da | Ne | Da* |
| LIGHT BLUE 52 | Extra Clear | neutral blue | 40 | 17 | 25 | 94 | 25 | 18 | 57 | 31 | 0.36 | 1.3 | 1.0 | Da | Da | Ne | Da* |
| SILVER GREY 32 | Extra Clear | light grey | 25 | 23 | 28 | 91 | 16 | 22 | 62 | 20 | 0.23 | 1.3 | 1.0 | Da | Da | Ne | Da* |
| ROYAL BLUE 20 | Extra Clear | deep blue | 17 | 19 | 39 | 96 | 11 | 20 | 69 | 16 | 0.18 | 1.3 | 1.0 | Da | Da | Ne | Da* |
| SILVER 20 | Extra Clear | silver | 17 | 35 | 31 | 89 | 11 | 34 | 55 | 15 | 0.17 | 1.3 | 1.0 | Da | Da | Ne | Da* |
| SILVER 08 | Extra Clear | silver | 7 | 43 | 37 | 99 | 5 | 35 | 60 | 8 | 0.09 | 1.3 | 1.0 | Da | Da | Ne | Da* |
| GREEN 54 | Green | dark green | 42 | 17 | 27 | 88 | 20 | 11 | 69 | 26 | 0.30 | 1.3 | 1.0 | Da | Da | Ne | Da* |
| GREEN 42 | Green | dark green | 32 | 13 | 25 | 85 | 15 | 9 | 76 | 21 | 0.24 | 1.3 | 1.0 | Da | Da | Ne | Da* |
| GREEN 26 | Green | dark green | 20 | 17 | 28 | 82 | 10 | 11 | 79 | 14 | 0.16 | 1.3 | 1.0 | Da | Da | Ne | Da* |
| AQUAMARINE 18 | Green | blue green | 14 | 14 | 39 | 86 | 7 | 10 | 83 | 11 | 0.13 | 1.3 | 1.0 | Da | Da | Ne | Da* |
| GREEN 17 | Green | bright green | 13 | 24 | 31 | 80 | 7 | 14 | 79 | 11 | 0.13 | 1.3 | 1.0 | Da | Da | Ne | Da* |
| GREEN 07 | Green | bright green | 6 | 30 | 37 | 89 | 3 | 16 | 81 | 7 | 0.08 | 1.3 | 1.0 | Da | Da | Ne | Da* |



AGC

specifikacija AGC fasadnih stakala

**KONKAV
KONVEX**
www.konkav-konveks.com

| Proizvodi | Boja | LT EN 410 | SF EN410 | LR EN 410 | EA EN 410 | SC EN 410 | U _g (1) EN 673 | Termička obrada | Savijanje | Sito štampa | Skidanje filma po ivici |
|-----------|------|--------------|-------------|--------------|--------------|--------------|------------------------------|-----------------|-----------|-------------|-------------------------|
|-----------|------|--------------|-------------|--------------|--------------|--------------|------------------------------|-----------------|-----------|-------------|-------------------------|

Planibel Low-E Termička izolacija, neutralna estetika i visoka svetlosna propusnost

| Dvostruko termoizolaciono staklo (4+15+4) film na poziciji #3 + 90% Argon | | | | | | | | | | | |
|--|---------|----|----|----|----|------|-----|----|----|----|----|
| TOP N+ | neutral | 78 | 60 | 14 | 21 | 0.69 | 1.1 | Ne | Ne | Ne | Da |
| TOP N+T | neutral | 80 | 64 | 13 | 18 | 0.73 | 1.1 | Da | Da | Da | Da |
| TOP 1.0 | neutral | 70 | 50 | 20 | 20 | 0.57 | 1.0 | Ne | Ne | Ne | Da |
| ENERGY N NEW | neutral | 71 | 42 | 12 | 30 | 0.48 | 1.0 | Ne | Ne | Ne | Da |
| ENERGY NT(S) | neutral | 75 | 45 | 13 | 26 | 0.52 | 1.0 | Da | Da | Da | Da |
| PLANIBEL G | neutral | 74 | 73 | 17 | 24 | 0.84 | 1.5 | Da | Da | Da | Ne |
| PLANIBEL G FAST | neutral | 74 | 72 | 18 | 23 | 0.83 | 1.5 | Da | Da | Da | Ne |
| PLANIBEL A | neutral | 72 | 73 | 17 | 26 | 0.84 | 1.4 | Da | Da | Da | Ne |
| Trostruko termoizolaciono staklo (4+14+4+14+4) TRI na poziciji #2, Clearvision -TRI na poziciji #5 + 90% Argon | | | | | | | | | | | |
| PLANIBEL G FAST | neutral | 72 | 60 | 19 | 22 | 0.69 | 0.7 | Ne | Ne | Ne | Da |
| PLANIBEL A | neutral | 74 | 63 | 19 | 14 | 0.72 | 0.7 | Ne | Ne | Ne | Da |

Sunergy Neutralno staklo sa tvrdim filmom pruža zaštitu od sunca i dobru termičku izolaciju

| Dvostruko termoizolaciono staklo (6+16+4) TOP 1.0 na poziciji #3 + 90% Argon | | | | | | | | | | | |
|--|------------|----|----|----|----|------|-----|----|----|----|----|
| SUNERGY CLEAR | neutral | 53 | 37 | 15 | 51 | 0.43 | 1.0 | Da | Da | Da | Ne |
| SUNERGY GREEN | green | 47 | 29 | 13 | 66 | 0.33 | 1.0 | Da | Da | Da | Ne |
| SUNERGY AZUR | light blue | 47 | 31 | 13 | 64 | 0.36 | 1.0 | Da | Da | Da | Ne |
| SUNERGY DARK BLUE | dark blue | 32 | 22 | 9 | 76 | 0.25 | 1.0 | Da | Da | Da | Ne |
| SUNERGY GREY | grey | 26 | 22 | 7 | 74 | 0.25 | 1.0 | Da | Da | Da | Ne |

Stopsol Reflektivno staklo sa tvrdim filmom pruža odličnu solarnu kontrolu

| Dvostruko termoizolaciono staklo (6+16+4) TOP 1.0 na poziciji #3 + 90% Argon | | | | | | | | | | | |
|--|-------------|----|----|----|----|------|-----|----|----|----|----|
| CLASSIC CLEAR | neutral | 31 | 27 | 29 | 42 | 0.31 | 1.0 | Da | Da | Da | Ne |
| CLASSIC GREY | grey | 15 | 17 | 10 | 73 | 0.20 | 1.0 | Da | Da | Da | Ne |
| CLASSIC GREEN | green | 25 | 17 | 21 | 75 | 0.20 | 1.0 | Da | Da | Da | Ne |
| CLASSIC BRONZE | bronze | 17 | 18 | 12 | 69 | 0.21 | 1.0 | Da | Da | Da | Ne |
| CUPERSILVER CLEAR | neutral | 51 | 38 | 40 | 22 | 0.44 | 1.0 | Da | Da | Da | Ne |
| SUPERSILVER GREY | grey | 24 | 22 | 12 | 67 | 0.25 | 1.0 | Da | Da | Da | Ne |
| SUPERSILVER GREEN | green | 42 | 26 | 29 | 62 | 0.30 | 1.0 | Da | Da | Da | Ne |
| SUPERSILVER DARK BLUE | dark blue | 33 | 23 | 20 | 66 | 0.26 | 1.0 | Da | Da | Da | Ne |
| SILVERLIGHT PRIVABLUE | Intens blue | 22 | 15 | 9 | 82 | 0.17 | 1.0 | Da | Da | Da | Ne |

| Proizvodni | Boja | LT EN 410 | SF EN410 | LR EN 410 | EA EN 410 | SC EN 410 | U _g (1) EN 673 | Termička obrada | Savijanje | Sito štampa | Skidanje filma po ivici |
|--|-----------|-----------|----------|-----------|-----------|-----------|------------------------------|-----------------|-----------|-------------|-------------------------|
| Stopray Staklo sa jednostrukim mekim filmom. Termička izolacija i maksimalna solarna zaštitna | | | | | | | | | | | |
| Dvostruko termoizolaciono staklo (6+16+4) film na poziciji #2 + 90% Argon | | | | | | | | | | | |
| STOPRAY ELITE | neutral | 67 | 40 | 14 | 33 | 0.46 | 1.1 | Ne | Ne | Ne | Da |
| STOPRAY SAFIR | neutral | 61 | 35 | 15 | 36 | 0.40 | 1.1 | Ne | Ne | Ne | Da |
| STOPRAY VISION 60T(3) | neutral | 60 | 37 | 14 | 38 | 0.43 | 1.0 | Da | Da | Da | Da |
| STOPRAY VISION 50 | neutral | 50 | 28 | 19 | 42 | 0.32 | 1.0 | Ne | Ne | Ne | Da |
| STOPRAY VISION 50T(3) | neutral | 50 | 31 | 20 | 37 | 0.36 | 1.0 | Da | Da | Da | Da |
| STOPRAY SILVER | neutral | 43 | 27 | 47 | 27 | 0.31 | 1.0 | Ne | Ne | Ne | Da |
| STOPRAY VISION 36T(3) | neutral | 36 | 21 | 31 | 40 | 0.25 | 1.0 | Da | Da | Da | Da |
| STOPRAY LIME 61T(3) | green | 61 | 32 | 10 | 63 | 0.37 | 1.0 | Da | Da | Da | Da |
| STOPRAY TITANIUM 37T(3) | grey | 37 | 26 | 6 | 64 | 0.30 | 1.0 | Da | Da | Da | Da |
| STOPRAY INDIGO 48T(3) | dark blue | 48 | 29 | 8 | 66 | 0.33 | 1.0 | Da | Da | Da | Da |

| | | | | | | | | | | | |
|---|---------|----|----|----|----|------|-----|----|----|----|----|
| Stopray na Clearvision-u | | | | | | | | | | | |
| Dvostruko termoizolaciono staklo (6+16+4) film na poziciji #2 + 90% Argon | | | | | | | | | | | |
| STOPRAY ELITE | neutral | 69 | 42 | 14 | 24 | 0.48 | 1.1 | Ne | Ne | Ne | Da |
| STOPRAY SAFIR | neutral | 63 | 36 | 15 | 28 | 0.41 | 1.1 | Ne | Ne | Ne | Da |
| STOPRAY CLEARVISION 60T(3) | neutral | 62 | 39 | 15 | 23 | 0.45 | 1.0 | Da | Da | Da | Da |
| STOPRAY CLEARVISION 50 | neutral | 51 | 29 | 20 | 31 | 0.33 | 1.0 | Ne | Ne | Ne | Da |
| STOPRAY CLEARVISION 50T(3) | neutral | 52 | 33 | 21 | 25 | 0.38 | 1.0 | Da | Da | Da | Da |
| STOPRAY SILVER | neutral | 44 | 28 | 50 | 12 | 0.32 | 1.0 | Ne | Ne | Ne | Da |
| STOPRAY CLEARVISION 36T(3) | neutral | 37 | 22 | 32 | 27 | 0.25 | 1.0 | Da | Da | Da | Da |
| STOPRAY ULTRAVISION 50 | neutral | 49 | 23 | 18 | 32 | 0.27 | 1.0 | Ne | Ne | Ne | Da |
| STOPRAY GALAXY | neutral | 41 | 22 | 17 | 43 | 0.25 | 1.1 | Ne | Ne | Ne | Da |

| | | | | | | | | | | | |
|--|-----------|----|----|----|----|------|-----|----|----|----|----|
| Stopray sa 0.9U_g | | | | | | | | | | | |
| Dvostruko termoizolaciono staklo (6+16+4) Stopray na poziciji #2, Planibel G Fast na poziciji #4 + 90% Argon | | | | | | | | | | | |
| STOPRAY VISION 60T(3) | neutral | 54 | 36 | 16 | 40 | 0.41 | 0.9 | Da | Da | Da | Da |
| STOPRAY VISION 50 | neutral | 45 | 27 | 20 | 44 | 0.31 | 0.9 | Ne | Ne | Ne | Da |
| STOPRAY VISION50T(3) | neutral | 46 | 30 | 22 | 39 | 0.34 | 0.9 | Da | Da | Da | Da |
| STOPRAY VISION 36T(3) | neutral | 33 | 21 | 31 | 40 | 0.24 | 0.9 | Da | Da | Da | Da |
| STOPRAY LIME 61T(3) | green | 55 | 31 | 12 | 65 | 0.36 | 0.9 | Da | Da | Da | Da |
| STOPRAY INDIGO 48T(3) | dark blue | 44 | 27 | 9 | 69 | 0.31 | 0.9 | Da | Da | Da | Da |
| STOPRAY TITANIUM 37T(3) | grey | 33 | 25 | 7 | 66 | 0.29 | 0.9 | Da | Da | Da | Da |
| STOPRAY SILVER | neutral | 40 | 26 | 48 | 29 | 0.30 | 0.9 | Ne | Ne | Ne | Da |

| | | | | | | | | | | | |
|---|---------|----|----|----|----|------|-----|----|----|----|----|
| Stopray trostruko termoizolaciono staklo | | | | | | | | | | | |
| Trostruko termoizolaciono staklo (6+15+4+15+4), Stopray na poziciji #2, Clearvision, Planibel Top N ₁ na poziciji #5 + 90% Argon | | | | | | | | | | | |
| STOPRAY ELITE | neutral | 60 | 36 | 17 | 36 | 0.40 | 0.6 | Ne | Ne | Ne | Da |
| STOPRAY SAFIR | neutral | 55 | 24 | 48 | 29 | 0.28 | 0.6 | Ne | Ne | Ne | Da |
| STOPRAY SILVER | neutral | 39 | 24 | 48 | 29 | 0.28 | 0.6 | Da | Da | Da | Da |
| STOPRAY VISION 60T(3) | neutral | 55 | 33 | 17 | 41 | 0.38 | 0.6 | Da | Da | Da | Da |
| STOPRAY VISION 50 | neutral | 45 | 25 | 20 | 45 | 0.29 | 0.6 | Da | Da | Da | Da |
| STOPRAY VISION 50T(3) | neutral | 45 | 28 | 22 | 40 | 0.22 | 0.6 | Da | Da | Da | Da |
| STOPRAY VISION 36T(3) | neutral | 33 | 19 | 31 | 40 | 0.22 | 0.6 | Da | Da | Da | Da |
| STOPRAY ULTRAVISION 50 | neutral | 44 | 21 | 20 | 33 | 0.24 | 0.6 | Ne | Ne | Ne | Da |
| STOPRAY GALAXY | neutral | 36 | 19 | 17 | 54 | 0.22 | 0.6 | Ne | Ne | Ne | Da |

KONKAV-KONVEKS d.o.o. Preduzeće za termičku i ostalu obradu stakla

Braće Kršmanović b.b. Beograd, Srbija, t/f: +381 11 2686061 / +381 11 2686061, info@konkav-konveks.com, www.konkav-konveks.com



AGC

